

全員参加型症例検討会!  
4択で症例検討会!!

# 全員参加型 4択で症例検討会

- X線画像を提示します。
- 範囲、肉眼型、組織型、深達度の診断をして下さい。
- 解答は、4択から、1ヶ所選択して下さい。
- 範囲は、粘膜以下の浸潤範囲も含めて診断して下さい。
- 肉眼型は深達度に関係なく、早期癌の肉眼型で診断し、病理標本のマクロを想像して診断してください。
- 組織型は、基本的には分化型、未分化型で診断し、混在を疑う時は混在を選択して下さい。
- 深達度は、sm100um以内はmとします。

# 例題 39歳 女性

心窩部痛で内視鏡を行い  
異常を指摘された。

X線 5枚(うち1枚拡大)

①



①拡大



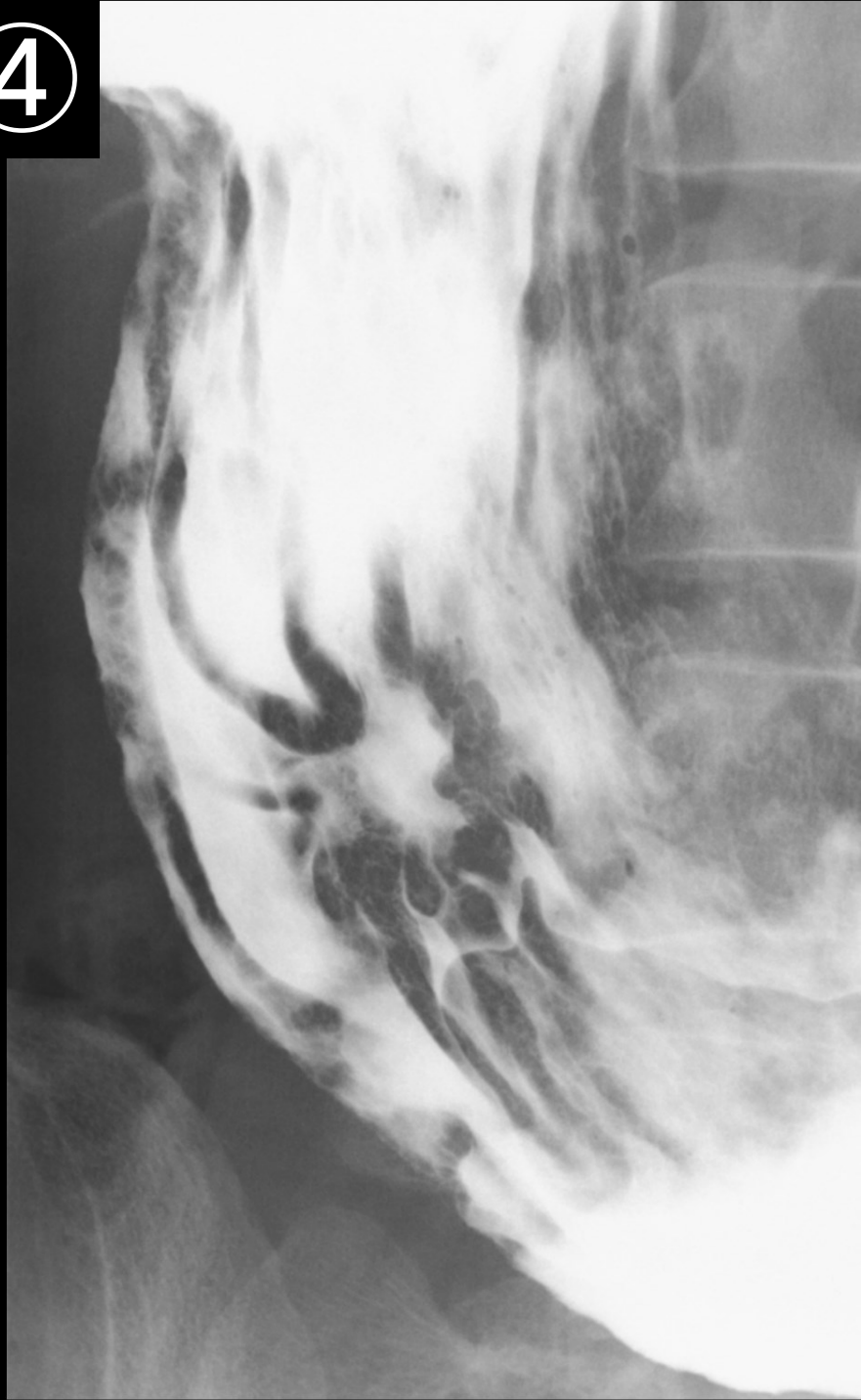
2



3



4





# 問題

# 問題 1 病変の範囲は？

①



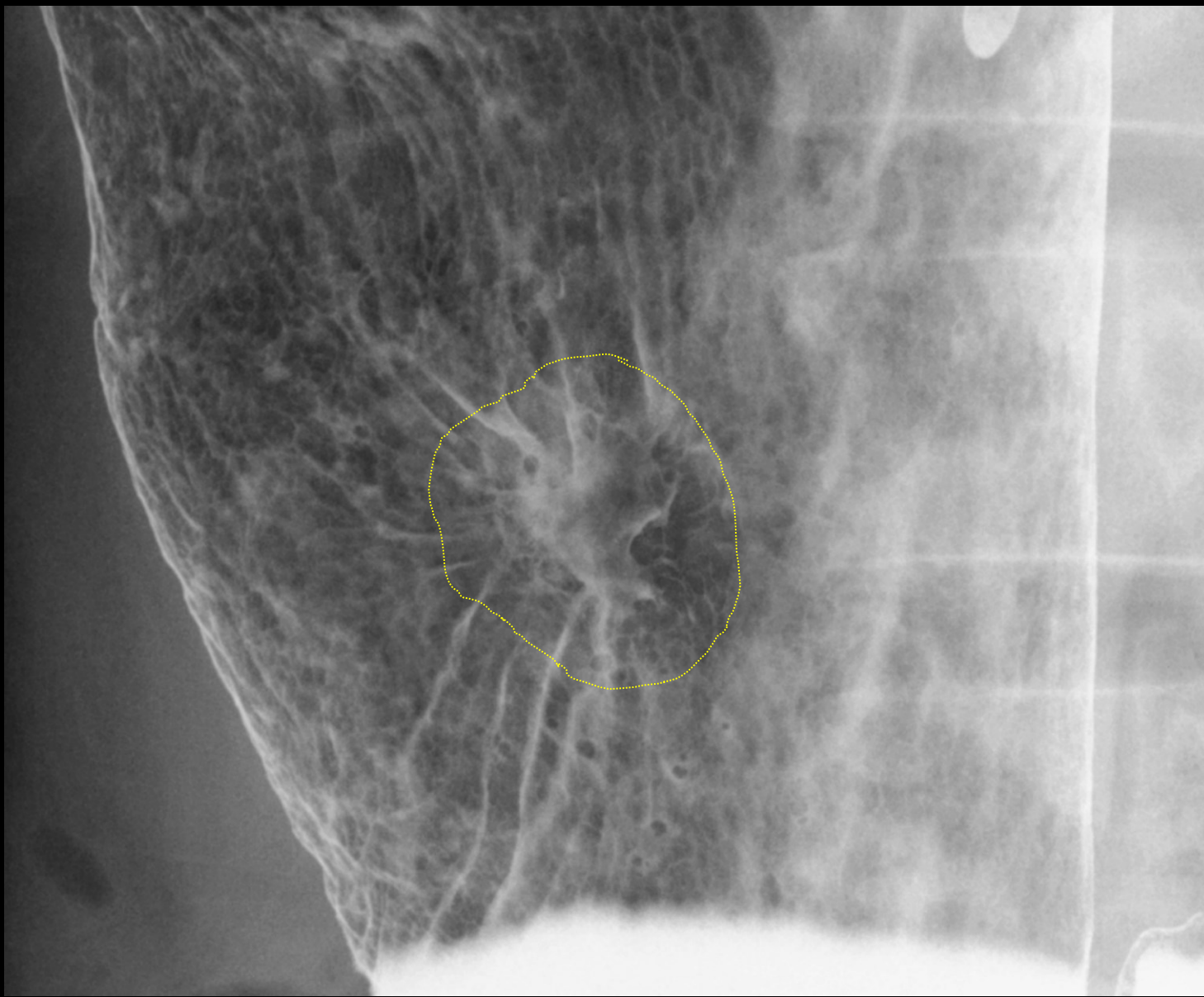
# 問題 1 病変の範囲は？

2



# 問題 1 病変の範囲は？

3



# 問題 1 病変の範囲は？

④





# 問題 1 病変の範囲は？

1.



2.



3.



4.



## 問題 2 肉眼型は？

1.  $O - \text{II} c$

2.  $O - \text{III} + \text{II} c$

3.  $O - \text{II} a + \text{II} c$

4.  $O - \text{II} a$

# 問題 3 組織型は？

1. 分化型

2. 未分化型

3. 混在型  
(分化型  
優位)

4. 混在型  
(未分化型  
優位)



# 問題 4 深達度は？

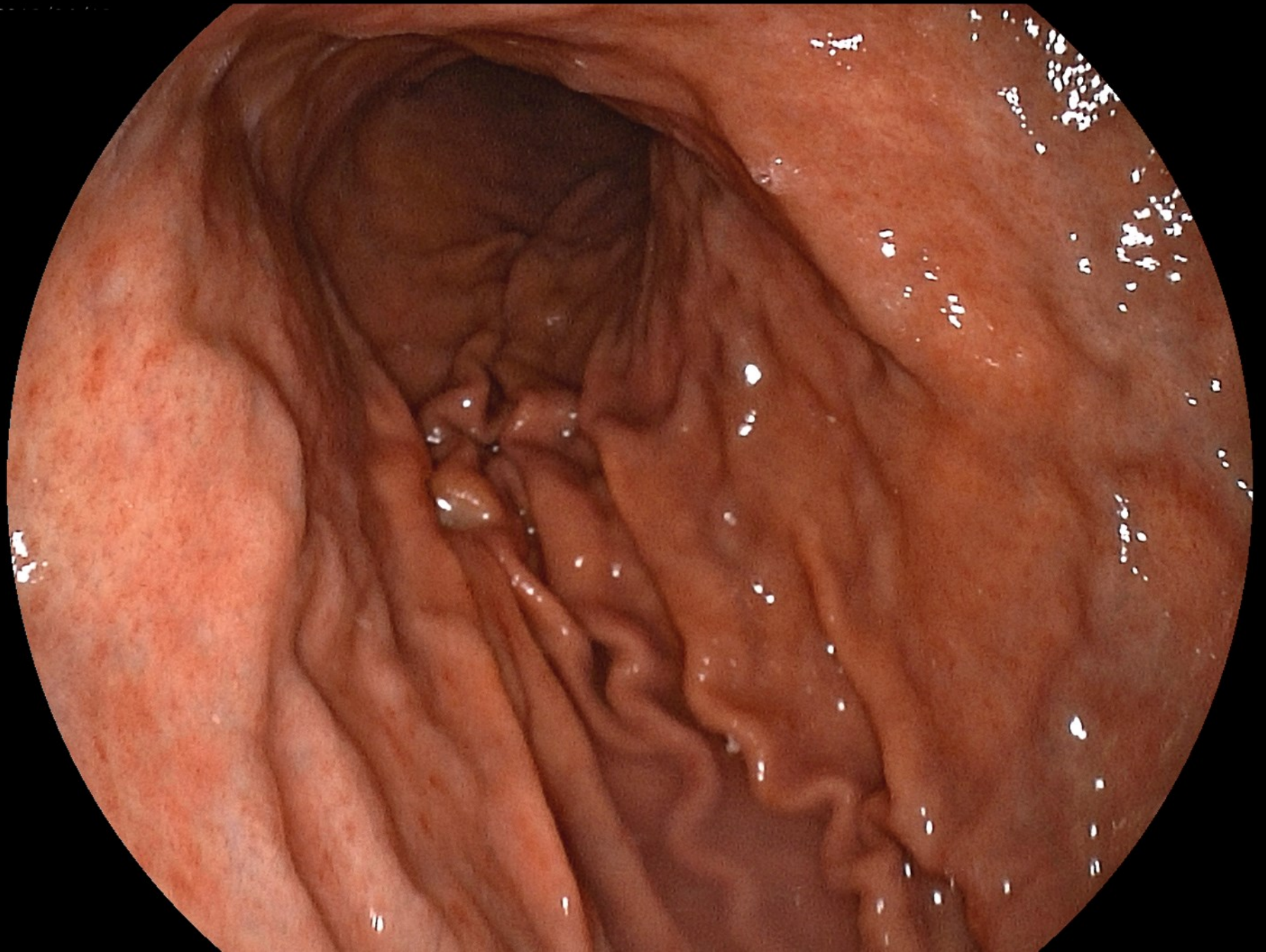
1. **m**または  
sm  
(1000um以内)

2. **sm**  
(1000um以深)

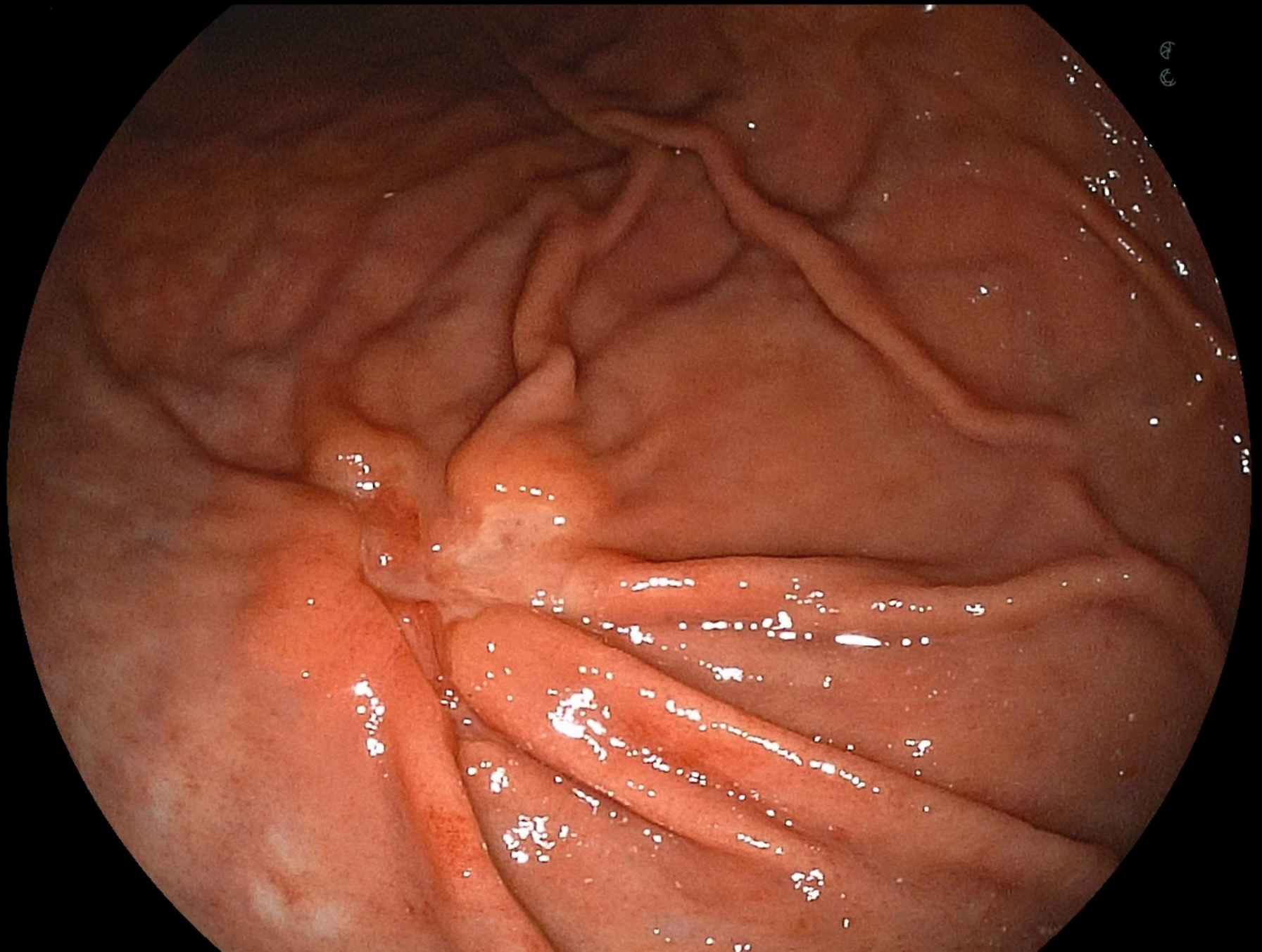
3. **mp**まで

4. **mp**以深

# 内視鏡

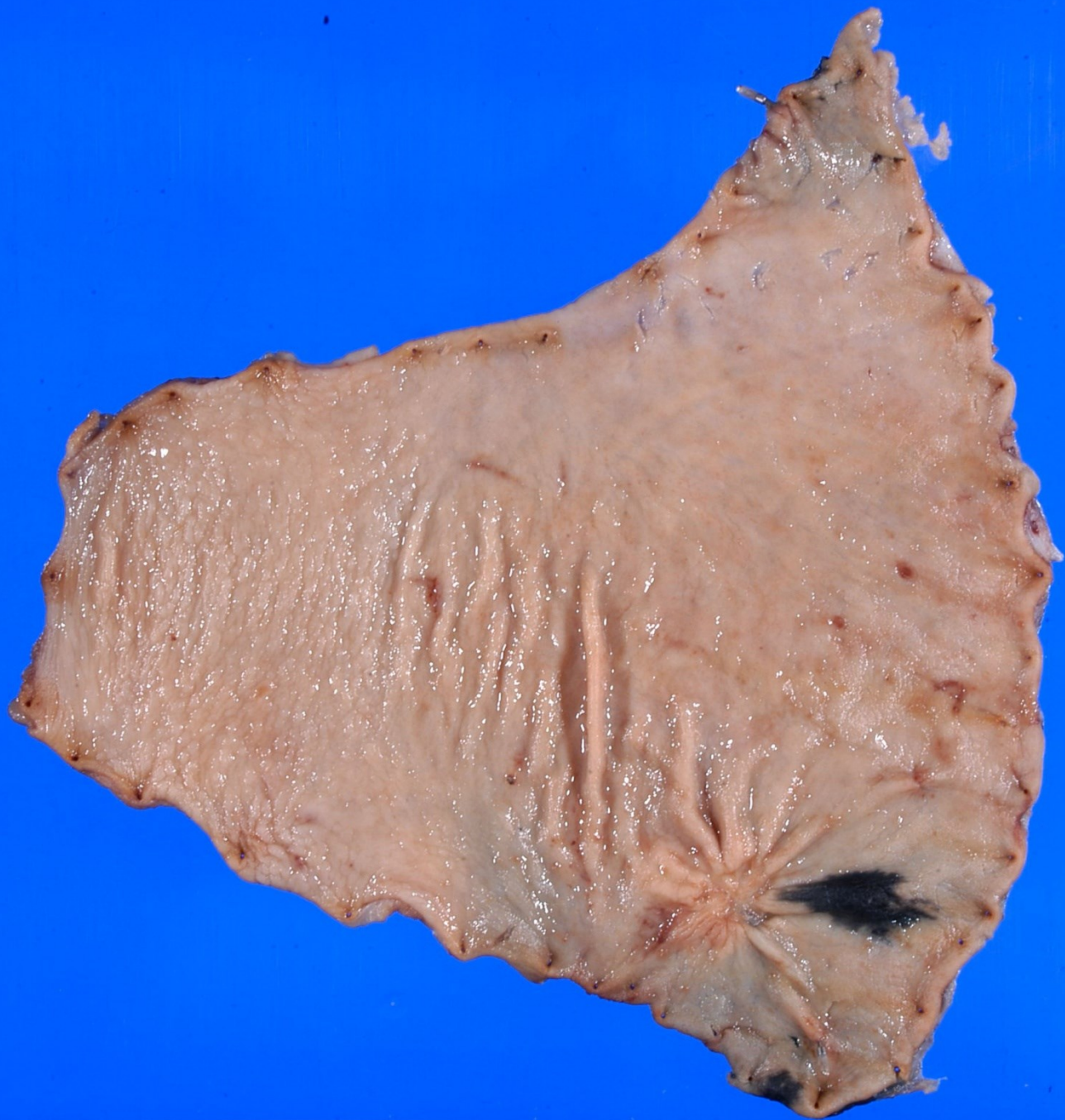






# 病 理





1





13-31





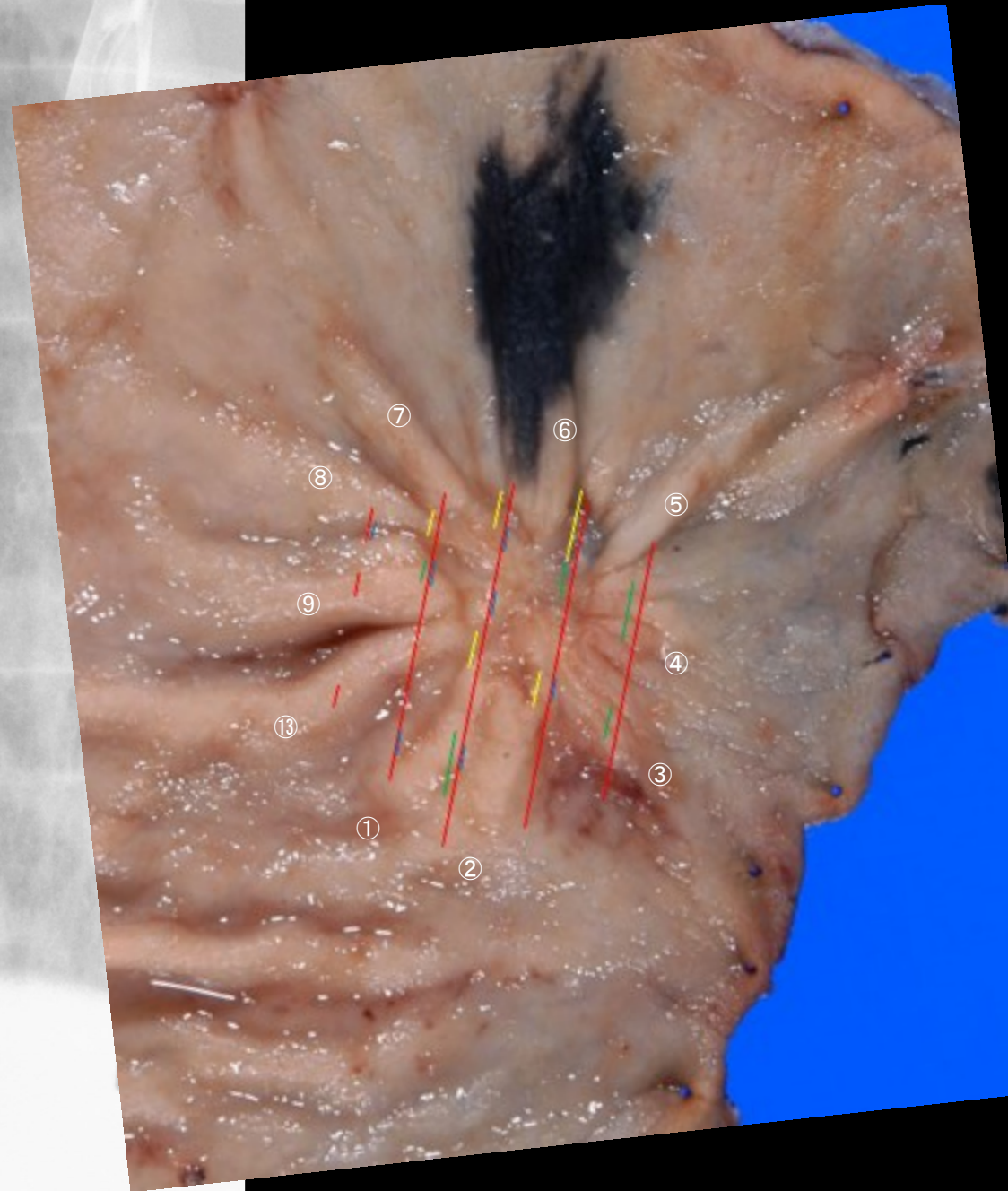
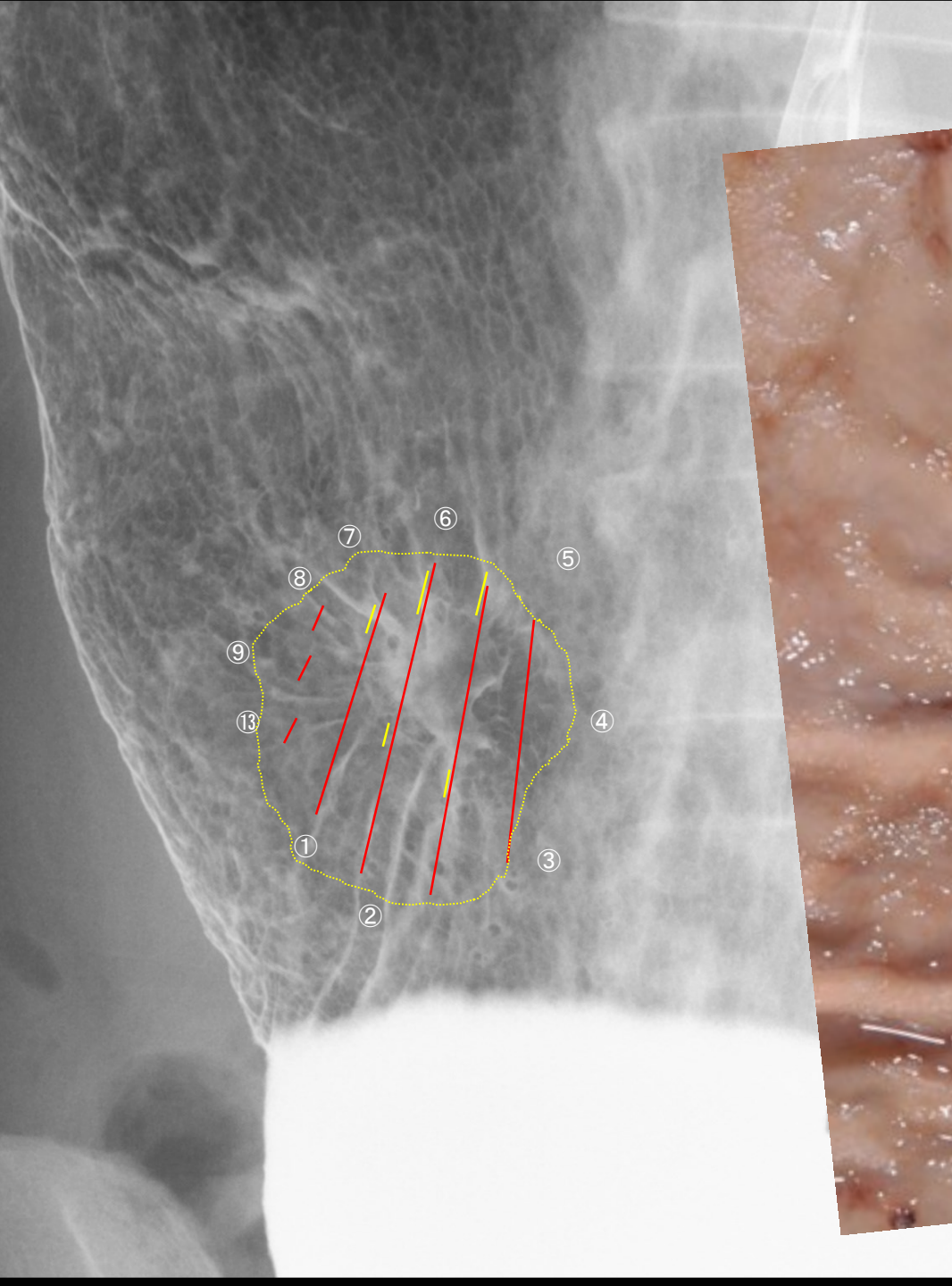
M, Ger,  
Type 0-IIc like ad,  
28x25mm,  
por2>sig>muc,tub2,  
pT2(mp),  
sci, INFc  
ly1,v0,  
pN0,  
pPM0,  
pDM0,  
stage IB

- m深部のみ
- m全層
- sm
- mp



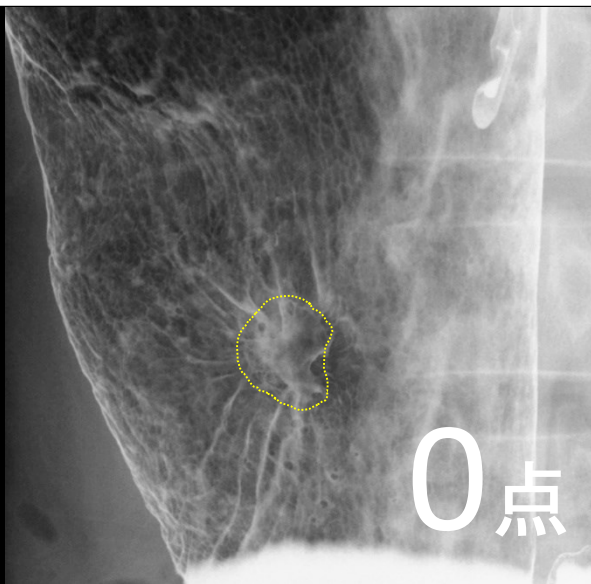


# 解 答

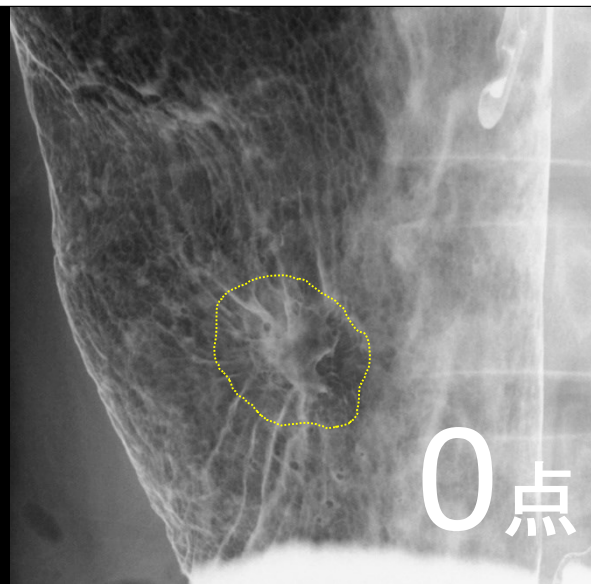


# 問題 1 病変の範囲は？

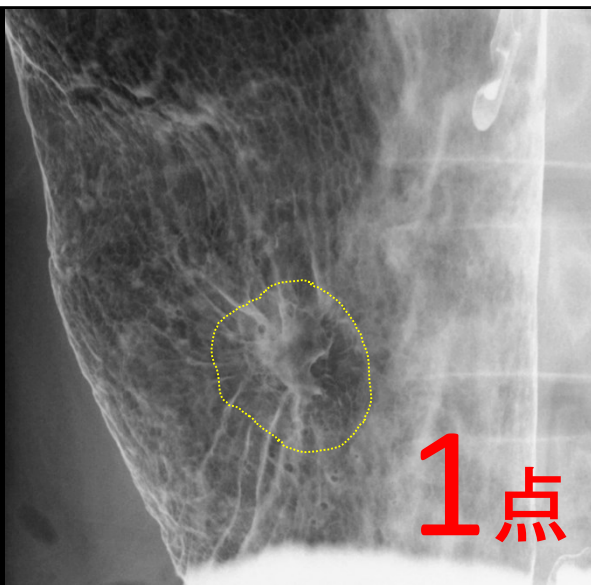
1.



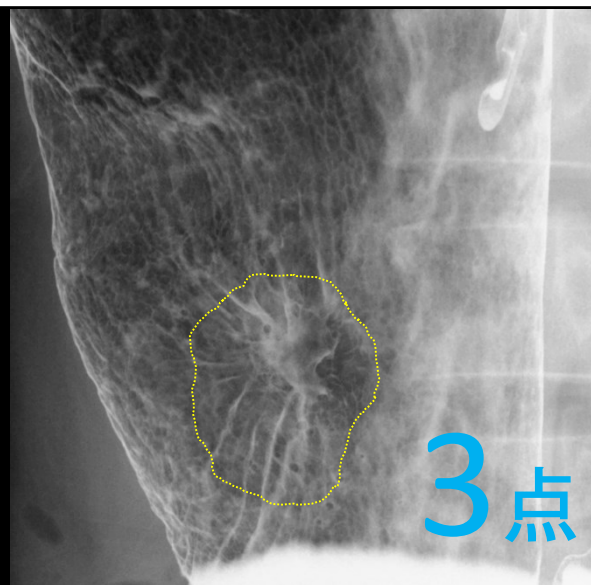
2.



3.



4.



## 問題 2 肉眼型は？

1.  $O - II c$

2点

2.  $O - III + II c$

1点

3.  $O - II a + II c$

1点

4.  $O - II a$

0点

# 問題 3 組織型は？

1. 分化型  
0点

2. 未分化型  
2点

3. 混在型  
(分化型  
優位) 0点

4. 混在型  
(未分化型  
優位) 1点

# 問題 4 深達度は？

1. **m**または  
sm  
(1000um以内) **0**点

2. **sm**  
(1000um以深) **2**点

3. **mp**まで **3**点

4. **mp**以深 **1**点